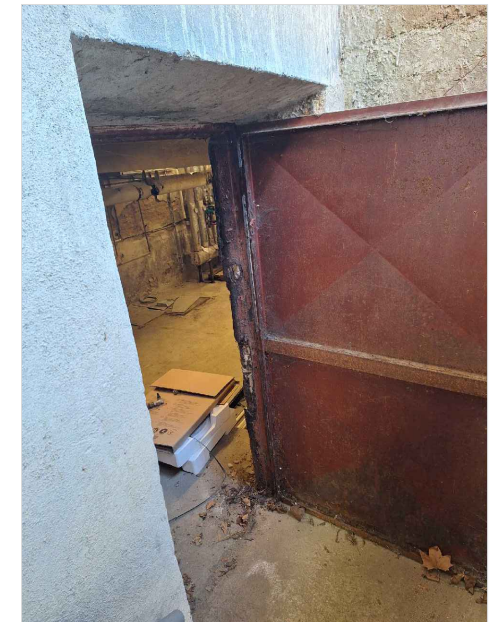


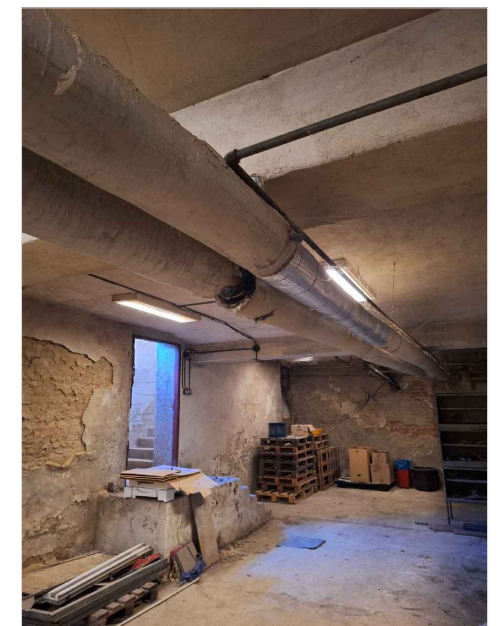
STÁVAJÍCÍ KONSTRUKCE:

- Obvodové stěny - keramické zdivo (cihla plná pálená)
- Překlady - nezjištěno
- Stropní konstrukce- žb
- Výplně otvorů: okno dřevěné, zasklení dvojsklo, dveře - zárubeň ocel, křídlo ocel
- Podlaha - beton
- Povrch stěn - omítka

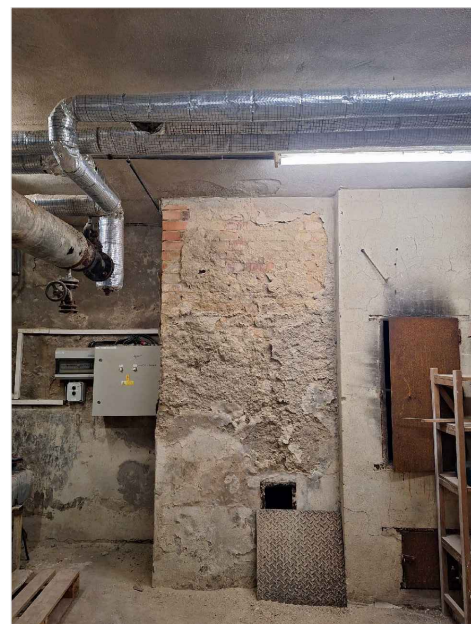
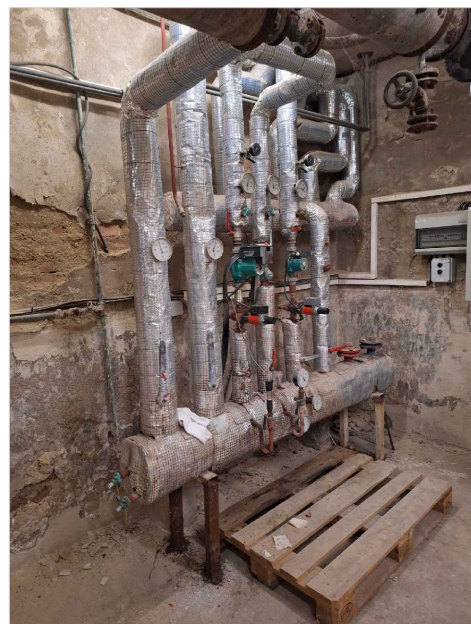
Obr.1



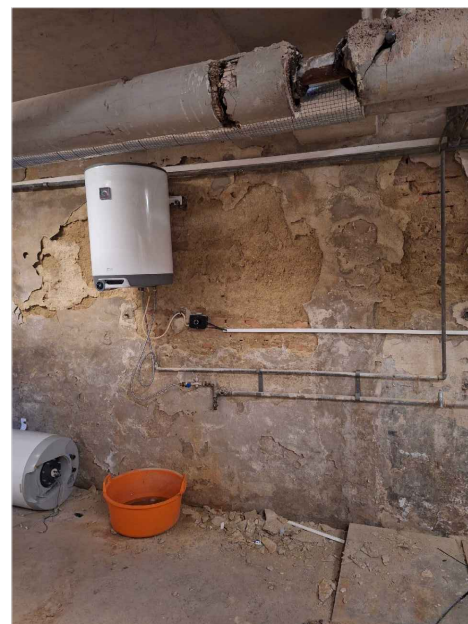
Obr.2



Obr.3



Obr.4



±0,000 = 228,26 m n.m. B.p.v.

Architekt:		Vypracoval:	Ing. arch. Hana Weigner Kukletová	Projektant:			
HIP:	Ing. arch. Hana Weigner Kukletová	Kreslil:		Ing. Eva Papoušková Májová 10, 641 00 Brno			
Zodp. projektant:	Ing. Eva Papoušková	Kontroloval:	Ing. arch. Hana Weigner Kukletová	Ing. arch. Hana Weigner Kukletová Mokrá 151, 664 04 Mokrá - Horákov tel: +420 604 232 729 mail: hana.weigner@gmail.com			
Investor:	Fakultní nemocnice Brno, Jihlavská 340/20, Bohunice, 62500 Brno						
Místo stavby:	k.ú. Černá Pole, parc. č. 3194/2, 3208/3, Dětská nemocnice Brno						
Název stavby:	<div>DEMOLICE BUDOVY Z (SKLENÍK)</div> <div>v areálu FN BRNO - pracoviště Dětská nemocnice</div> <div>DOKUMENTACE PRO ODSTRANĚNÍ STAVBY</div>			Číslo paré:			
Část: DOKUMENTACE OBJEKTŮ A TECHNICKÝCH A TECHNOLOGICKÝCH ZAŘÍZENÍ	<div>PŮDORYS 1PP - Objekt 2.2.2.4.SO01</div>			Formát:	2 x A4		
Název výkresu:				Datum:	02/2025		
				Stupeň:	D0S		
				Měřítko:	1:50		
Číslo zakázky:	24-05	Část dokumentace:	D.	Číslo výkresu:	102	Revize	00